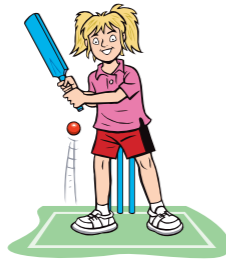
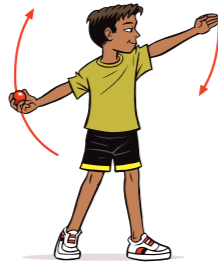


Objetivo del Cricket



El Bateador

El bateador hace carreras pegándole a la pelota y corriendo entre los wickets, o bateando la pelota fuera de los límites del campo de juego.



El Boleador

El boleador bolea la pelota con el brazo estirado por arriba de la cabeza hacia el bateador con el objetivo de sacarlo del juego. Las formas en que se debe sacar al bateador están descritas en la página posterior. Cada fildeador tiene la oportunidad de ser boleador.



Los Fildeadores

El objetivo de los fildeadores es de limitar las carreras del bateador y de tratar de sacarlo del juego agarrando la pelota en el aire después de que esta haya sido golpeada con el bate o golpeando los wickets con la pelota si es que el bateador esta corriendo entre los wickets.

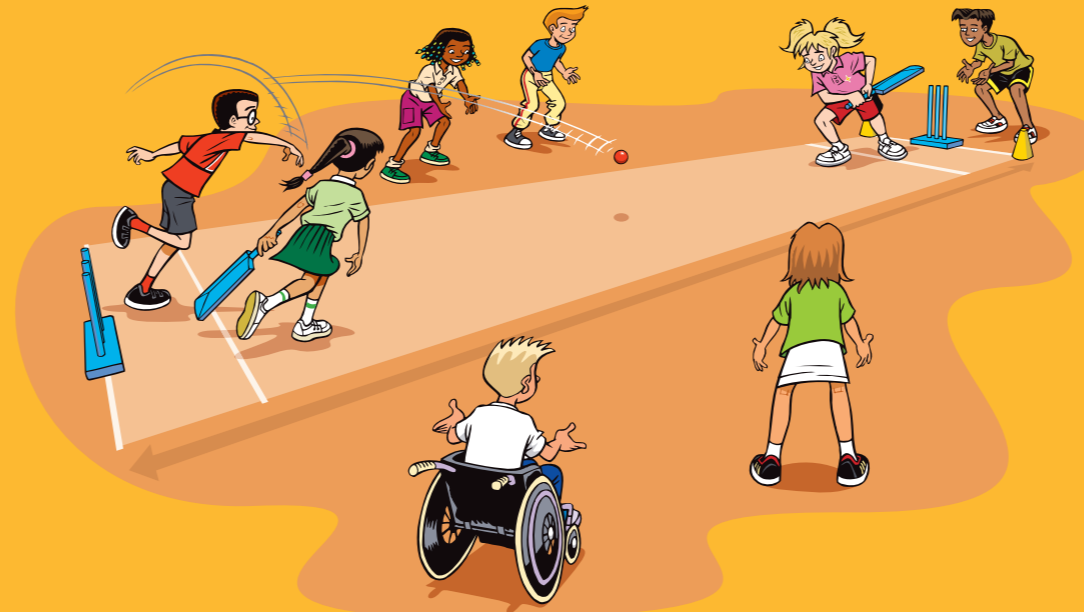


El Guardián de los Wickets

El fildeador está parado detrás de los wickets y para la pelota si el bateador no lo consigue, o agarra la pelota sin que rebote en el suelo después que haya sido golpeada por el bateador.

Esto es Cricket

El cricket es un deporte que se juega con dos equipos de once jugadores cada uno. Se juega en un campo ovalado que tiene una franja rectangular en el centro con wickets o tres palos en cada extremo. El juego se divide en dos mitades en el que un equipo batea y el otro fildea. Uno de los dos bateadores enfrenta al lanzador mientras el bateador en la otra punta se prepara para correr. El equipo que batea empieza con dos bateadores, cada uno al frente de un wicket. El equipo que esta fildeando, posiciona a sus jugadores alrededor del campo para limitar las carreras del bateador o para sacarlo. De los dos lanzadores, uno es el que cuida la meta y el otro es el que lanza la pelota. Cada uno tiene su tiempo para lanzar.



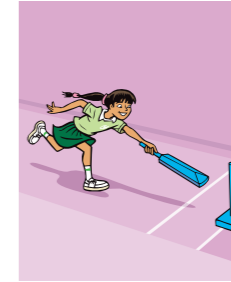
Cuando un bateador está fuera, el siguiente bateador tiene la oportunidad de batear y esto continúa hasta que no queden más bateadores. Es entonces cuando se dice que el equipo está fuera. Después de un descanso, los equipos cambian de posiciones y los bateadores pasan a ser fildeadores y los fildeadores pasan a ser bateadores. Para ganar el partido, los nuevos bateadores necesitan hacer más carreras que el equipo contrario.



Equipo de Bateadores

Corriendo entra los wickets

Se hace una carrera cuando los dos bateadores corren al wicket contrario al otro extremo del campo de juego para que haya un bateador en cada punta.



Batear la pelota fuera de la cancha

Batear la pelota fuera de la cancha es cuando la pelota cruza la línea del límite del campo de juego antes de que el jugador pare la pelota.



Seis carreras

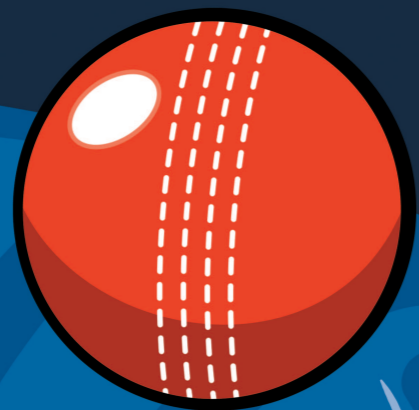
Si la pelota cruza el límite sin tocar el campo de juego, se cuenta como seis carreras.



Cuatro carreras

Si la pelota cruza el límite pero primero ha tocado el campo de juego, se cuenta como cuatro carreras.





Cricket?

Equipo Boleador

Hay cinco formas principales en las que el equipo de fildeadores puede sacar al bateador.



Boleado

El boleador bolea la pelota y la pelota golpea los wickets.



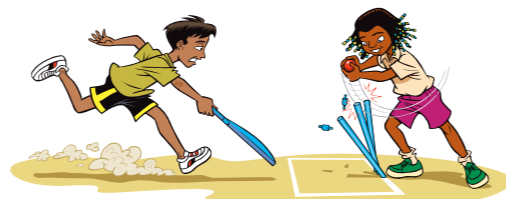
Agarrado en el aire

El bateador batea la pelota y un jugador la agarra antes de que toque el suelo.



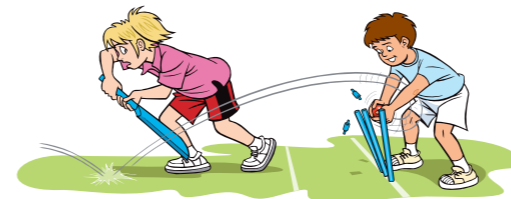
Pierna antes del wicket

La pelota, antes de pegarle al bate, golpea la pierna del bateador directamente delante del wicket, es como si la pelota hubiera golpeado los wickets.



Sacado de carrera

El bateador trata de correr pero un fildeador logra golpear los wickets con la pelota antes de que el bateador pueda regresar a su línea de bateo.



Sacado fuera

El bateador se adelanta lejos de los wickets para pegarle a la pelota, no lo consigue y el guardián de los wickets golpea los palitos de los wickets con la pelota antes de que el bateador regrese a su línea de bateo.

Glosario

Terreno

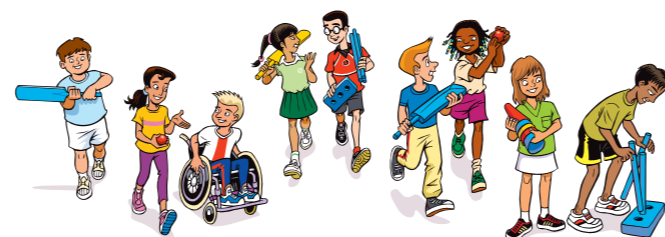
La franja (normalmente de pasto, concreto, o sintético), mide aproximadamente 20 metros de largo y los wickets se colocan en cada punta.

Wicket

Los tres palos/ stumps en cada punta de la franja que el bateador defiende. Los palos miden aproximadamente de 70 centímetros de alto y tienen dos palitos (bails) encima.

Línea de bateo

Es la línea que atraviesa la franja delante de cada wicket en donde los bateadores se paran. Si el bateador no está detrás de la línea, él/ ella puede ser 'sacados afuera (stumped)' o 'sacados de carrera (run out)'.



Illustrations by kind permission of the England and Wales Cricket Board

International Cricket Council (ICC)
Al Thuraya Tower 1
Dubai Media City
PO Box 500070
Dubai, United Arab Emirates
+971 (0) 4 368 8088
www.icc-cricket.com
E-mail: dev@icc-cricket.com



Qué es

